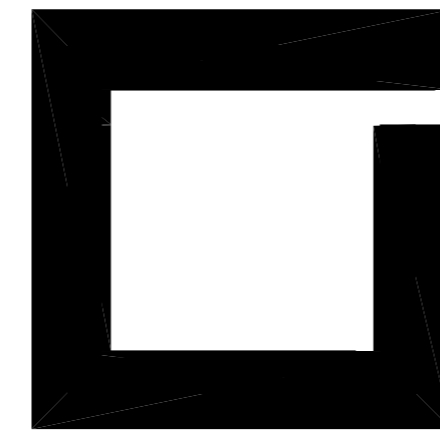


# STADT LAUFEN

Lkr Berchtesgadener Land

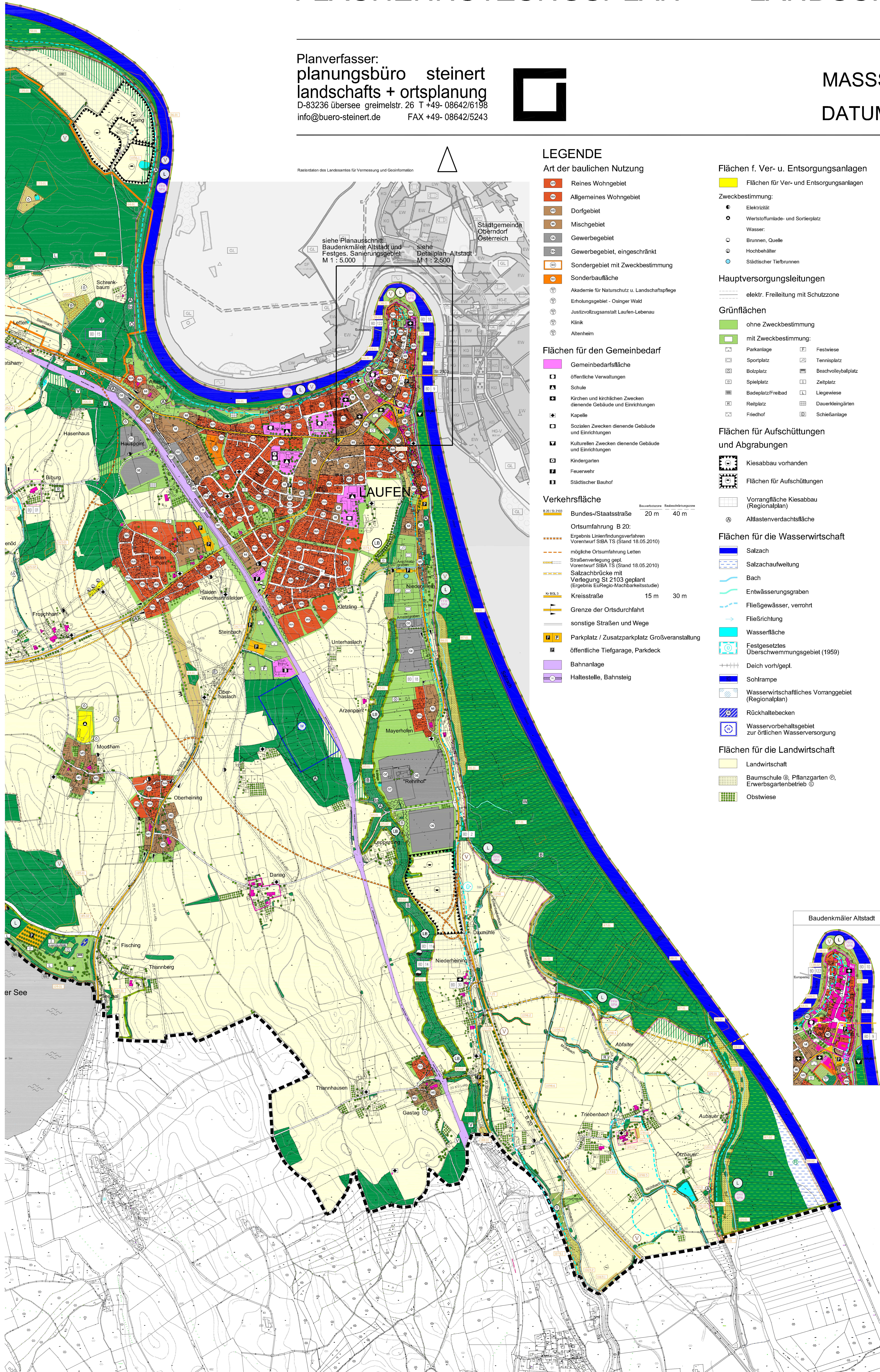
## FLÄCHENNUTZUNGSPLAN + LANDSCHAFTSPLAN

Planverfasser:  
planungsbüro steinert  
landschafts + ortsplanung  
D-83236 übersee greimelstr. 26 T +49- 08642/6198  
info@buero-steinert.de FAX +49- 08642/5243

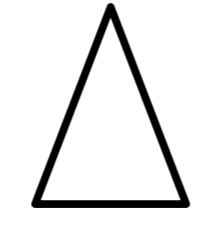


MASSSTAB 1 : 5.000

DATUM 30.11.2010



Restdaten des Landesamtes für Vermessung und Geoinformation



siehe Planausschnitt:  
Baudenkmal Altstadt und Festges. Sanierungsgebiet  
M 1 : 5.000

siehe  
Detailplan Altstadt  
M 1 : 2.500

### LEGENDE

#### Art der baulichen Nutzung

- Reines Wohngebiet
- Allgemeines Wohngebiet
- Dorfgebiet
- Mischgebiet
- Gewerbegebiet
- Gewerbegebiet, eingeschränkt
- Sondergebiet mit Zweckbestimmung
- Sonderbaufläche
- Akademie für Naturschutz u. Landschaftspflege
- Erholungsgebiet - Osinger Wald
- Justizvollzugsanstalt Laufen-Lebenau
- Klinik
- Altenheim

#### Flächen für den Gemeinbedarf

- Gemeinbedarfsfläche
- öffentliche Verwaltungen
- Schule
- Kirchen und kirchlichen Zwecken dienende Gebäude und Einrichtungen
- Kapelle
- Sozialen Zwecken dienende Gebäude und Einrichtungen
- Kulturellen Zwecken dienende Gebäude und Einrichtungen
- Kindergarten
- Feuerwehr
- Städtischer Bauhof

#### Verkehrsfläche

- Bundes-/Staatsstraße
- Ortsumfahrung B 20
- mögliche Ortsumfahrung Letten
- Salzachbrücke mit Verlegung SI 2103 geplant
- Kreisstraße
- Grenze der Ortsdurchfahrt
- sonstige Straßen und Wege
- Parkplatz / Zusatzparkplatz Großveranstaltung
- öffentliche Tiefgarage, Parkdeck
- Bahnanlage
- Haltestelle, Bahnsteig

#### Flächen f. Ver- u. Entsorgungsanlagen

- Flächen für Ver- und Entsorgungsanlagen
- Zweckbestimmung:
- Elektrizität
- Wertstoffumlade- und Sortierplatz
- Wasser:
- Brunnen, Quelle
- Hochbehälter
- Städtischer Tiefbrunnen

#### Hauptversorgungsleitungen

- elektr. Freileitung mit Schutzzone

#### Grünflächen

- ohne Zweckbestimmung
- mit Zweckbestimmung:
- Parkanlage
- Sportplatz
- Bolzplatz
- Spielplatz
- Badeplatz/Freibad
- Reitplatz
- Friedhof
- Festwiese
- Tennisplatz
- Beachvolleyballplatz
- Zeltplatz
- Liegewiese
- Dauerkleingärten
- Schießanlage

#### Flächen für Aufschüttungen und Abgrabungen

- Kiesabbau vorhanden
- Flächen für Aufschüttungen
- Vorrangfläche Kiesabbau (Regionalplan)
- Alllastenverdachtsfläche

#### Flächen für die Wasserwirtschaft

- Salzach
- Salzachaufweitung
- Bach
- Entwässerungsgraben
- Fließgewässer, verrohrt
- Fließrichtung
- Wasserfläche
- Festgesetztes Überschwemmungsgebiet (1959)
- Deich vorh./gepl.
- Sohlrampe
- Wasserwirtschaftliches Vorranggebiet (Regionalplan)
- Rückhaltebecken
- Wasservorbehaltsgebiet zur örtlichen Wasserversorgung

#### Flächen für die Landwirtschaft

- Landwirtschaft
- Baumschule, Pflanzgarten, Erwerbsgartenbetrieb
- Obstwiese

#### Flächen für die Forstwirtschaft

- Wald
- Moorwald
- Auwald
- Erstaufforstung
- Rodung

#### Wald mit besonderer Bedeutung: (Waldfunktionsplan)

- Landschaftsbild
- Biotope
- Boden
- Wasserschutz
- Schutz von Verkehrswegen
- Erholung, Intensitätsstufe I
- Erholung, Intensitätsstufe II
- Lehre und Forschung
- Gesamtsökologie

#### Naturausstattung/Landschaftspflege

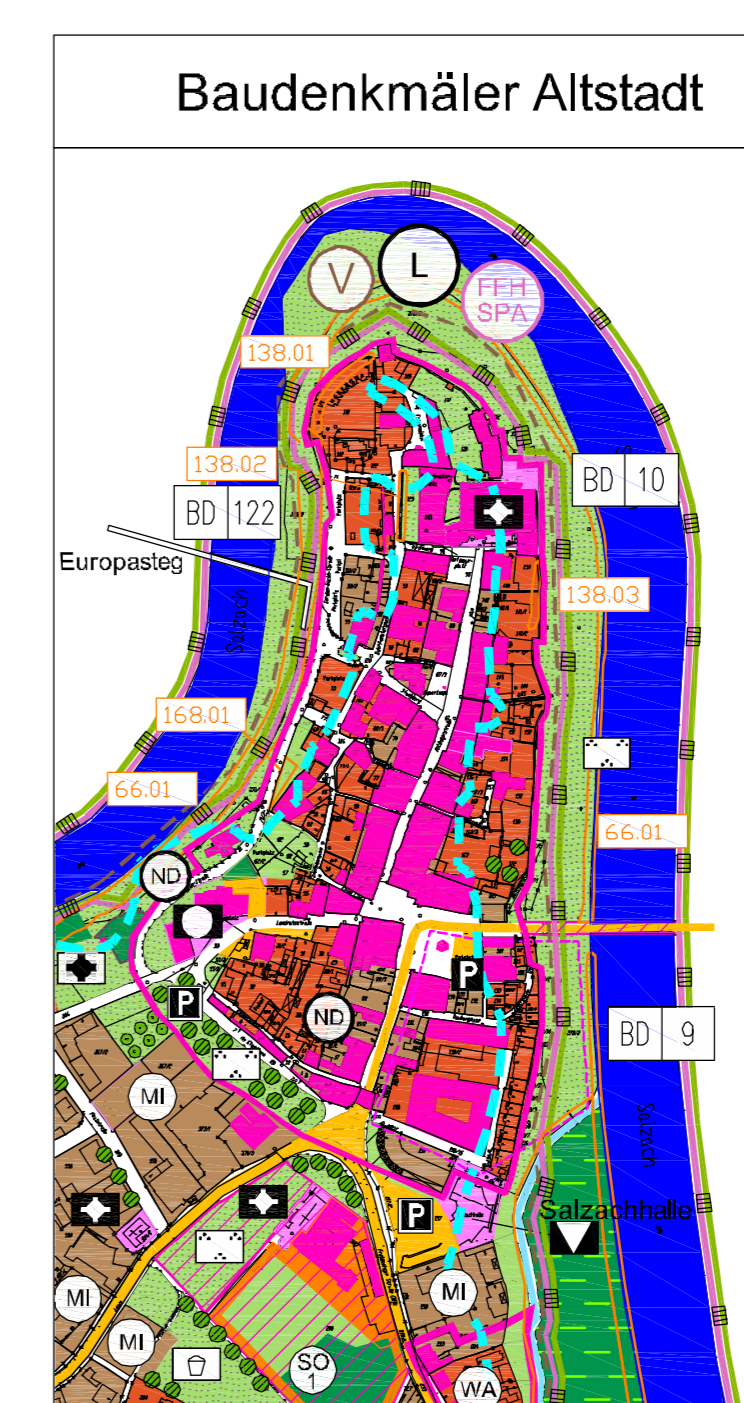
- Biotope der amtlichen Bayerischen Biotopkartierung mit Nummer

#### Flächen entsprechend § 30 BNatSchG

- Hochstaudenflur
- Feuchtwiese, Nasswiese (Streuweise)
- Röhricht, Klein- und Großseggenried
- Hochmoor, Übergangsmoor
- Magerrasen
- Allgras, Extensivgrünland, Sukzessionsfläche, Hangfläche
- Einzelbaum vorh./gepl.
- Baumreihe/Allee vorh./gepl.
- Gehölzgruppe/Feldgehölz
- Obstbaum
- Obstgarten
- Ranken / Rain
- Ökoflächenkataster (Festgesetzte Ausgleichsfläche)
- Ökokoordinate

#### Schutzgebiete

- Landschaftsschutzgebiet
- Landschaftsschutzgebiet geplant
- Landschaftsbestandteil
- Landschaftsbestandteil geplant
- Flora-Fauna-Habitat (FFH) Richtlinie nach europ. Naturschutzrecht
- Vogelschutzgebiet gem. SPA
- Landschaftliches Vorbehaltsgebiet (Regionalplan)
- Naturdenkmal
- Aussichtspunkt
- Bodendenkmal
- Baudenkmal
- Grenze eines Ensembles
- Flächiges Baudenkmal
- festgesetztes Sanierungsgebiet
- Lärmschutzmaßnahme geplant
- Stadtgrenze



#### Verfahrensvermerke für die Aufstellung des Planes

- AUFSTELLUNGSVERMERKE:**  
Aufstellung beschlossen am: 25.02.2003  
Beschluss bekannt gemacht am: 12.08.2003
- FRÜHZEITIGE ÖFFENTLICHKEITSBETEILIGUNG:**  
Planungsvorwurf vom: 17.03.2009  
öffentlich ausgelegt vom: 15.04. bis 14.05.2009 und erörtert am: 29.09.2009
- AUSLEGUNGSVERMERKE:**  
1. Billigung:  
Planentwurf i.d.F. vom 23.02.2010  
gebilligt und öffentliche Auslegung beschlossen am: 23.02.2010  
öffentlich: Auslegung ortsüblich bekannt gemacht am: 27.04.2010  
öffentlich: Auslegung vom: 12.05. bis 14.06.2010
- 2. Billigung:  
Planentwurf i.d.F. vom 30.11.2010  
gebilligt und öffentliche Auslegung beschlossen am: 30.11.2010  
öffentlich: Auslegung ortsüblich bekannt gemacht am: 07.12.2010  
öffentlich: Auslegung vom: 15.12. bis 28.12.2010
- FESTSTELLUNGSVERMERKE:**  
Planfassung vom 30.11.2010 nach Prüfung und Abwägung der Stellungnahmen festgestellt am: 01.02.2011
- GENEHMIGUNGSVERMERKE:**  
Genehmigt vom LRA BGL am: 04.03.2011 Nr.: 310-610-10
- BEKANNTMACHUNGSVERMERKE:**  
Erteilung der Genehmigung ortsüblich bekannt gemacht und damit wirksam geworden am: 15.03.2011